

Jérémy Finot



graphisme



GREED

Gouvernance
Risque
Environnement
Développement

La lettre du GREED
N° 1 - Novembre 2011

Editorial

SOMMAIRE

Editorial.....	1
Le mot des tutelles.....	2
Historique du Gred.....	3
Présentation des axes.....	4
Evènements	
Animations, colloques.....	6
Soutenances de thèses.....	7
Doctoriales.....	7
Publications.....	8



Photo B. Molizeu

L'UMR Gred Gouvernance - Risque - Environnement - Développement a été créée au début de cette année 2011 en réunissant deux équipes, l'unité de recherche innovations socio environnementales et gouvernance des ressources de l'Institut de Recherche pour le Développement et l'équipe Gester, Gestion des Sociétés, des Territoires et des Risques, de l'Université Paul-Valéry Montpellier 3.

Si ces deux équipes n'ont pas de passé commun, elles partagent une question socio environnementale en étudiant les relations des sociétés à l'environnement et les relations entre les membres de ces sociétés, dans leur rapport à l'environnement.

Ces relations peuvent constituer une définition de la gouvernance qui est notre socle commun, avec un enrichissement mutuel lié à l'appartenance des expériences des uns et des autres.

Il peut ainsi s'agir de études sur l'environnement tel qu'abordé par les enjeux imbriqués relatifs à des objets emblématiques, la biodiversité ou le territoire par exemple, se déclinant selon des problématiques liées aux usages des ressources, aux savoirs locaux...

Il peut aussi s'agir de considérer l'ensemble des enjeux en termes de risque, combinant les questions sur les vulnérabilités et les aléas...

Notre UMR est bien sûr interdisciplinaire. Mais il ne s'agit pas de proposer une nouvelle discipline. Chaque question de recherche est posée dans un cadre disciplinaire explicite ; elle rend compte d'un point de vue sur un objet commun sur lequel d'autres questions de recherche sont posées.

La combinaison de ces points de vue implique une contribution autonome des sciences de l'information, possible thème de recherches transversales pour lequel l'expertise et l'aide à la décision constituent des objets théoriques et appliqués.

Francis Laloë
Directeur de l'UMR GREED



Création de l'identité visuelle de la «lettre du GREED» pour l'unité de recherche GREED de l'IRD (Institut de Recherche pour le Développement).

GRED

UMR GRED




Photo B. Maiza




Photo B. Maiza

Gouvernance Risque Environnement Développement

L'unité mixte de recherche se donne pour champ général d'investigation les relations des sociétés à l'« environnement » et les relations entre les membres de ces sociétés, dans leur rapport à l'« environnement ». Ce champ relève de la « question socio-environnementale », articulant gouvernance et environnement.

Sur le plan scientifique, en considérant que cette question socio-environnementale est en constante évolution, il s'agit de comprendre comment les nouvelles contraintes et les nouvelles vulnérabilités qui sont aujourd'hui partie intégrante du développement durable modifient la gouvernance et la gestion des territoires et des ressources.

- Trois axes structurent l'UMR :
- Conservation de la biodiversité et dynamique des systèmes ruraux
 - Gouvernance et gestion des ressources et des territoires
 - Risque et vulnérabilité des sociétés et des territoires

Des actions transversales ont par ailleurs été identifiées. Elles consistent en des thèmes généraux d'animation (conflits et accès aux ressources, politiques publiques, processus d'urbanisation, modélisation pour l'aide à la décision en aménagement...) et/ou des chantiers relatifs à des milieux spécifiques (forêts, milieux littoraux et insulaires...) qui apparaissent dès à présent communs à l'ensemble des axes.

Conservation de la biodiversité et dynamiques des systèmes ruraux

Une forte majorité des acteurs et des politiques de conservation de la biodiversité sont concentrés sur l'axe Est-Asie, en particulier en Chine. Selon les indicateurs, l'axe Est-Asie est le plus riche en biodiversité. Dans les zones de forte biodiversité, les établissements humains ont subi de fortes transformations, diversifiant les modes de vie et les interactions entre milieux ruraux et des acculturations, en particulier les changements des pratiques agro-sylvicoles, l'extension et la perturbation des politiques environnementales, l'extension et l'évaluation de compromis entre modes de gouvernance et d'aménagement des territoires et des ressources et leurs impacts et de valorisation locale. Pour ce faire, nous proposons de cette recherche impliquée. Cette recherche implique les transformations, les politiques de développement durable, les systèmes écologiques et les politiques publiques.

Gouvernance et gestion des ressources et des territoires

Au cours des vingt dernières années, la mise en œuvre des pratiques de « bonne gouvernance » a complexifié les modes de gestion des territoires et de leurs ressources, au nord et au sud. Les régimes de gouvernance sont échelonnés en termes d'organisation des acteurs et l'imbrication des questions en termes de rapports et de coordination des gouvernements, d'organisations locales et niveaux supérieurs législatifs/réglementaires et de l'équilibre entre registres locaux/régionaux et normes locales, dans un contexte marqué par une conflictualité croissante et de durabilité dans les objectifs d'efficacité, d'équité et de durabilité dans la distribution et l'usage de ces ressources.

Trois entrées principales sont privilégiées dans nos recherches :

- Les dispositifs institutionnels de l'accès aux ressources dynamiques
- Inégalités d'accès, émergence de conflits
- La recomposition des échelles territoriales et la gouvernance de l'État, implication de nouveaux acteurs
- La gouvernance et les mutations des territoires urbains : nouvelles formes de régulation sociopolitique, dispositifs de gouvernance urbaine.

Risques, vulnérabilités des territoires et des sociétés

Les effets publics sont analysés les impacts sociaux, économiques, politiques, culturels, environnementaux, etc. Les effets privés sont analysés les impacts sociaux, économiques, politiques, culturels, environnementaux, etc. Les effets privés sont analysés les impacts sociaux, économiques, politiques, culturels, environnementaux, etc.

Une implication de ces interventions peut être la possibilité de contribuer à la mise en œuvre de politiques publiques, en matière de développement durable, de gestion des territoires et des ressources, de gestion des risques et des catastrophes.



Photo S. Corneille



Photo S. Corneille



Photo S. Gau

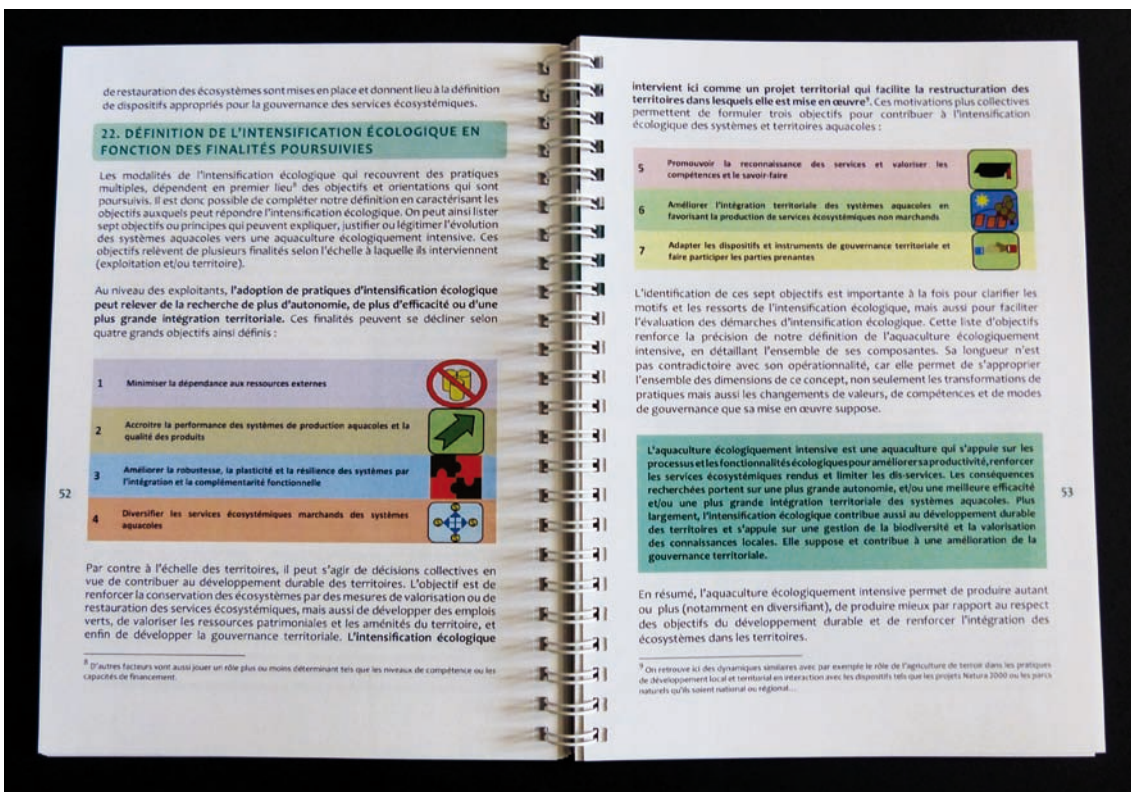


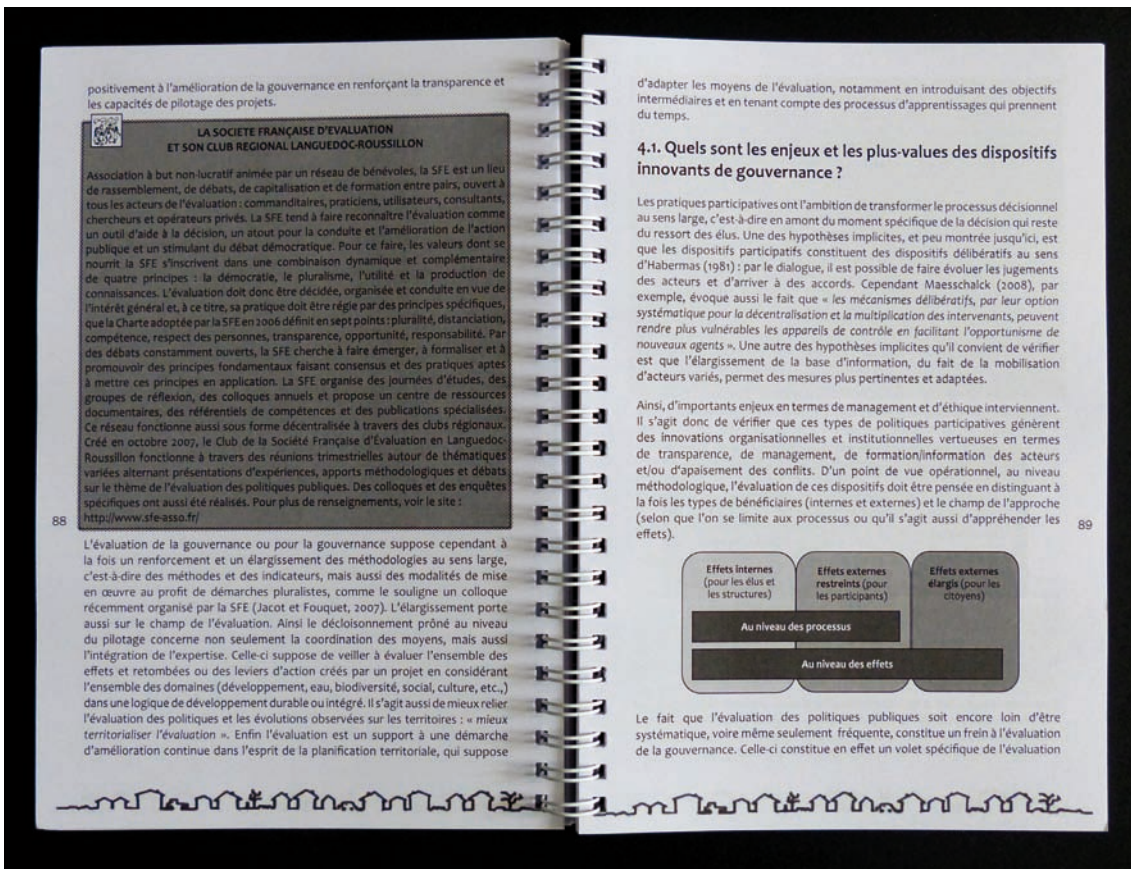
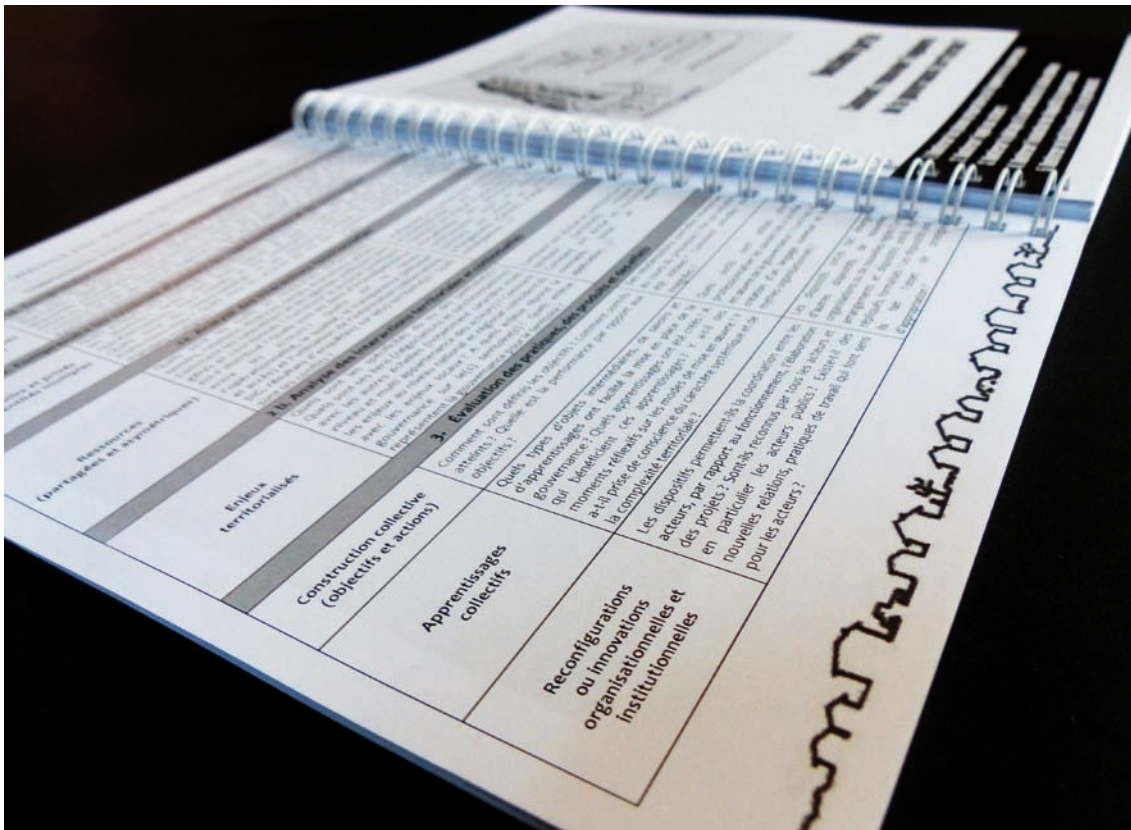
Photo S. Gau



Photo S. Lecoq







Mise en page du livre «Guide pour la mise en œuvre de la gouvernance en appui au développement durable des territoires» pour l'université de Montpellier.

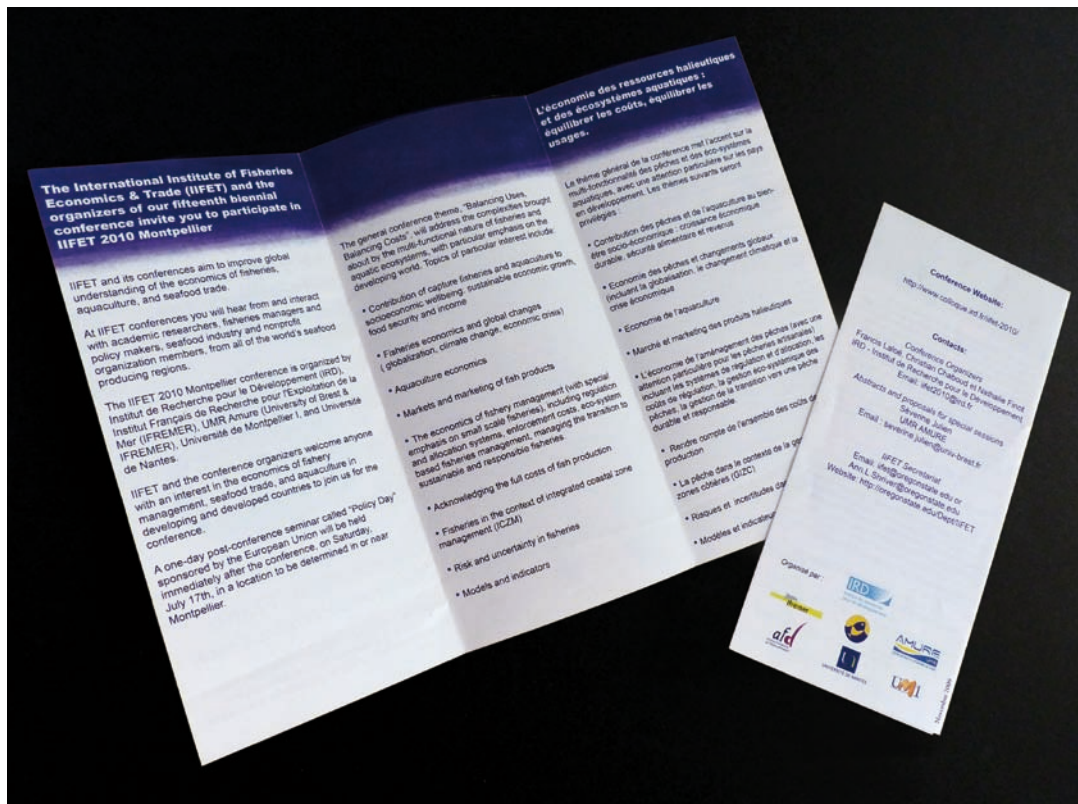
Economics of fish resources and aquatic ecosystems: balancing uses, balancing costs



13-16 July 2010
Montpellier, France

Le Corum Conference Center

L'économie des ressources halieutiques
et des écosystèmes aquatiques :
équilibrer les usages, équilibrer les coûts



Création du logo et du dépliant du colloque de l'IIFET (International Institute of Fisheries Economics and Trade) à Montpellier.



Création du logo pour l'IIFET 2010.



Création du logo de l'unité de recherche «Imago» (unité de recherche de l'IRD).



Pâis et Compagnie

773 Av. Louis Ravais
34080 Montpellier
Tel: 04-67-61-08-19



Pâis

- Seigle citron 2.70 €
- Seigle 2.50 €
- Flûte gruyère 1.30 €
- Flûte roquefort 1.50 €
- Viennois 1.30 €
- Perle noire 1.20 €
- Pain aux figues 1.50 €
- Pain de mie nature 2.20 €
- Pain de mie aux figues 2.40 €
- Chataignou 1.50 €
- Pain au levain

Pâis spéciaux

- Sauret lin 2.10 €
- Multi céréales 2.10 €
- Maïs 2.10 €
- Triple 2.10 €
- Complet 2.10 €

- Macarons 1 € pièce
- Mignardises 1 € pièce
- Pain d'épices
- Roses des sables
- Truffles
- Orangettes
- Cakes
- Salés apéritif

La traditionnelle Lûche crème au beurre café

- 4 parts 18€
- 6 parts 22€
- 8 parts 26€
- 10 parts 32€
- 12 parts 40€

Toute notre production est élaborée dans nos locaux dans le respect de l'artisanat avec des produits de qualité



Bûches



Bûches

Mousse au chocolat

Mousse au chocolat au lait avec cœur de framboises entières sur un biscuit au chocolat

ROYAL - Mousse au chocolat noir sur un délicieux croustillant praliné

MASCARPONE DU SOLEIL - Mousse onctueuse de mascarpone garnie d'oranges et de citrons confits sur un biscuit amande

SAVEUR DES ILES - Mousse au chocolat au lait accompagnée de son crémeux exotique, sa farandole d'ananas caramélisés sur un biscuit croustillant à la noix de coco

3 CHOCO - Déclinaison des 3 chocolats dans toute sa saveur

Les intrepides

DOUCEUR D'HIVER - Duo de mousse légère à la poire et au caramel avec sa julienne de poires caramélisées avec ses éclats de nougatines sur un biscuit craquant

MANGU'AMANDE - Crème diplomate à la vanille enrobant des morceaux de mangues et une compotée de mangue-passion sur son crémeux amande

MARRONERAIE - Onctueuse mousse marrons avec son cœur de crème brûlées vanille et ses morceaux de marrons

VENEZUELA - Crème brûlée au café avec sa mousseline légère au café sur son crémeux chocolat

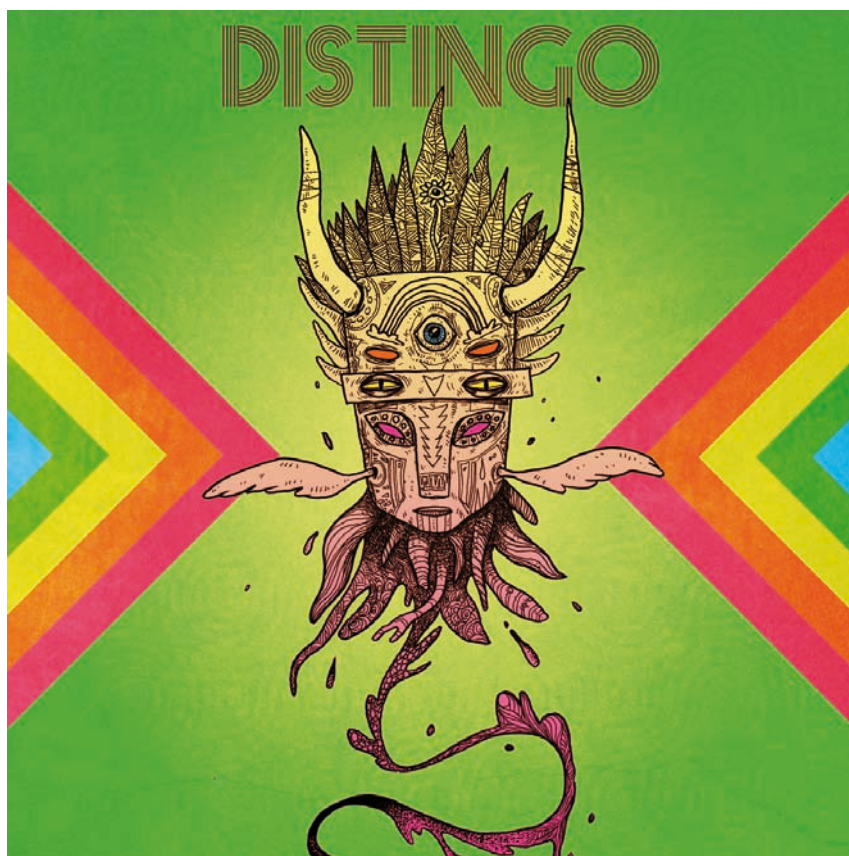
TOUT NOISETTE - Mousse noisette et son crémeux et croustillant noisette sur un biscuit noisette

- 4 parts 16€
- 6 parts 21€
- 8 parts 25€
- 10 parts 31€
- 12 parts 37€

Elisa et son équipe vous souhaite de Joyeuses Fêtes 2013 !

illustration





Recto.



Verso.



Réalisation de la pochette de l'album du groupe «Distingo».



Livret recto/verso.



Pochette de l'arrière du cd.

Réalisation de la pochette de l'album «Elvis' trip» du groupe «No Jack No Drum».



Pochette «alternative» de l'album de No Jack No Drum.

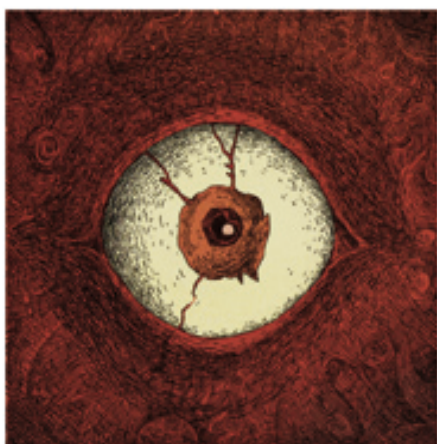


Bandeau pour le site bandcamp de No Jack No Drum.

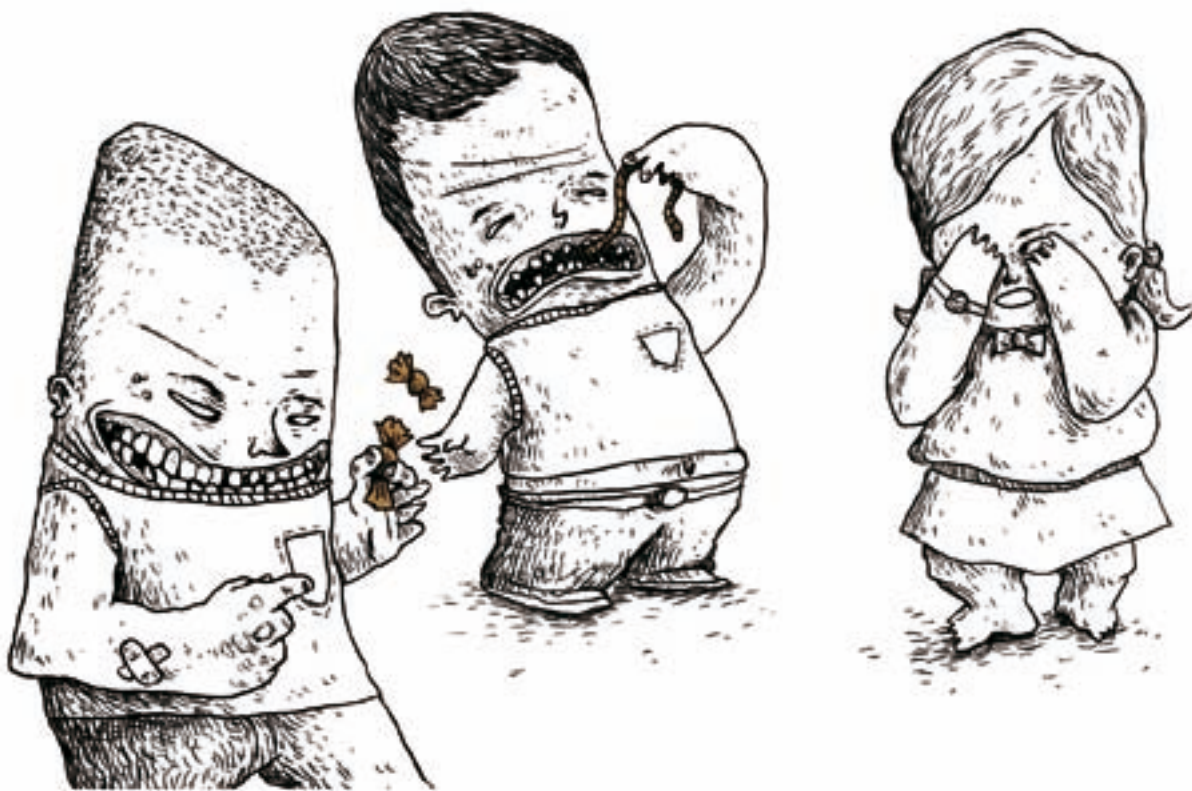


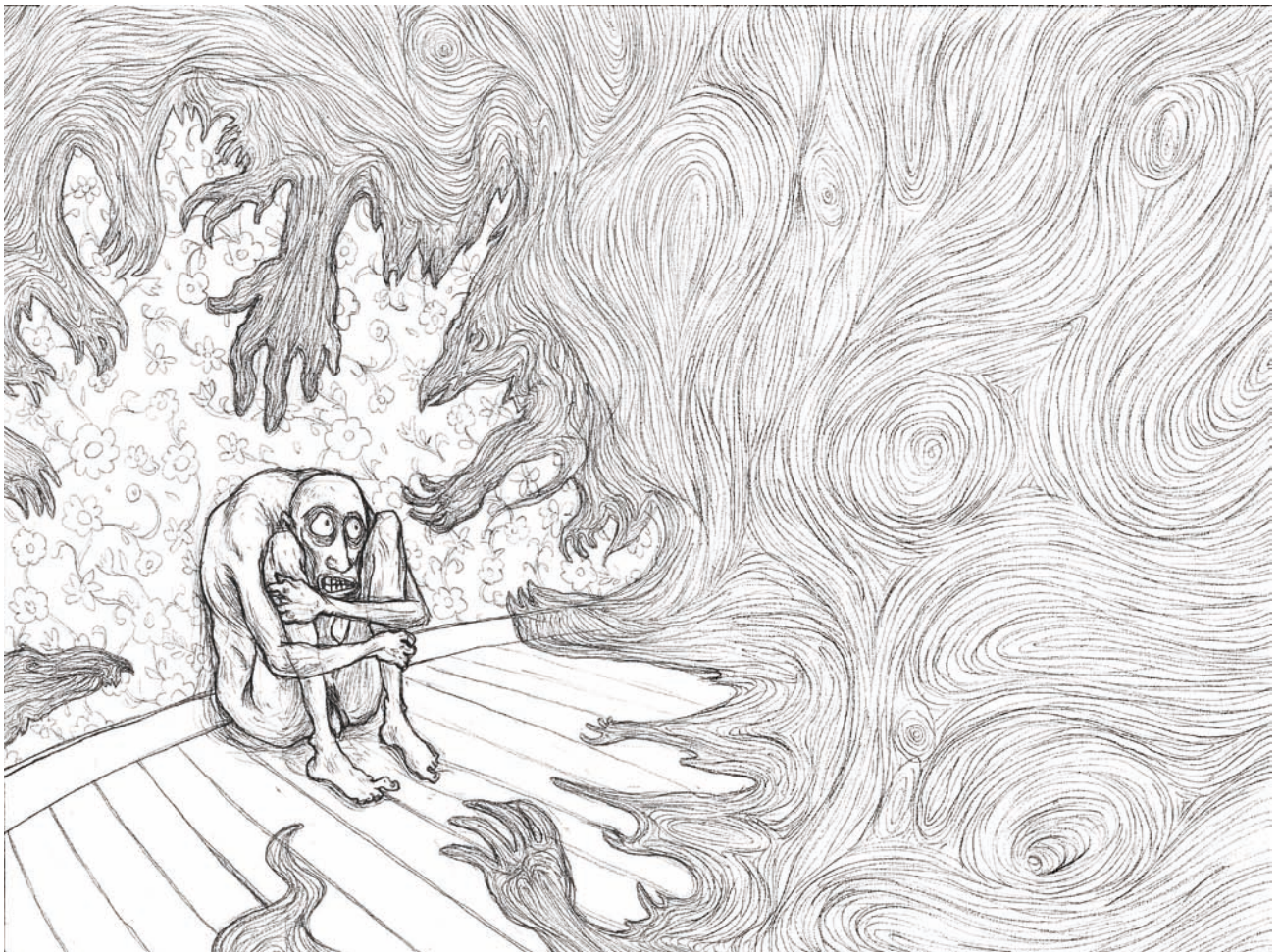
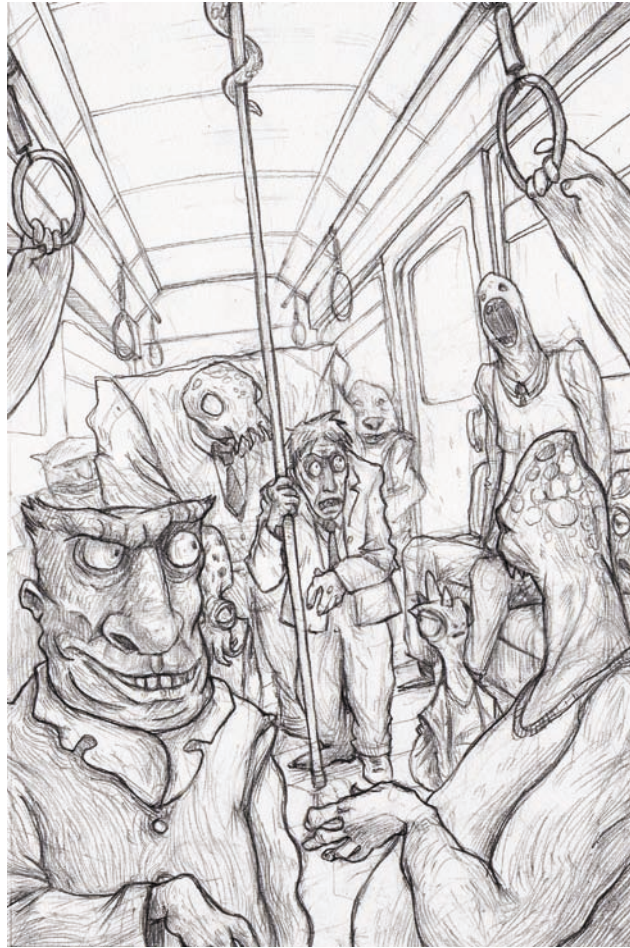


Illustrations à l'aquarelle d'articles de journaux sur le dopage et le recyclage (travaux d'école).



Bande-dessinée en une planche (encre de chine et photoshop).





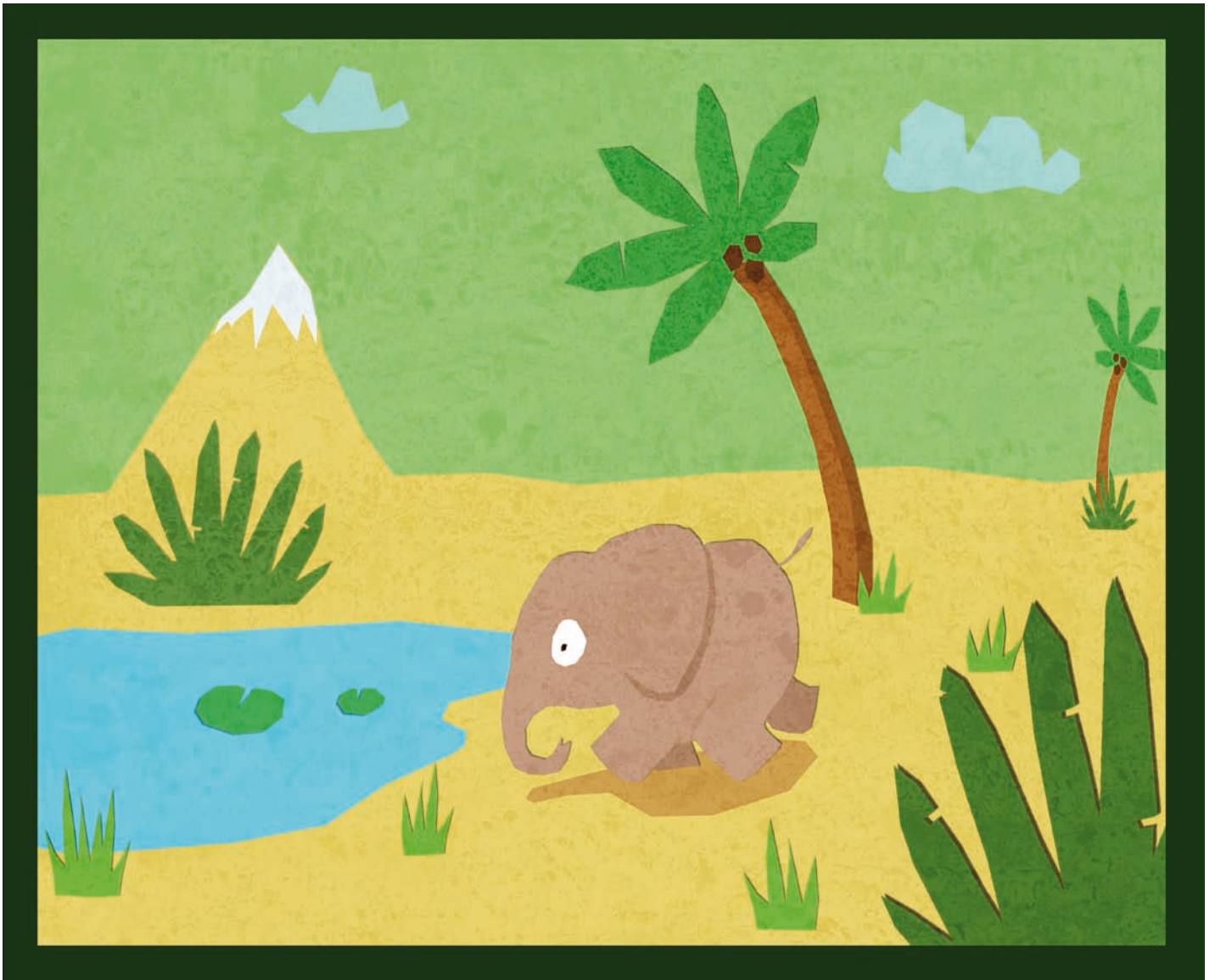
Illustrations d'une nouvelle au crayon (travaux d'école).



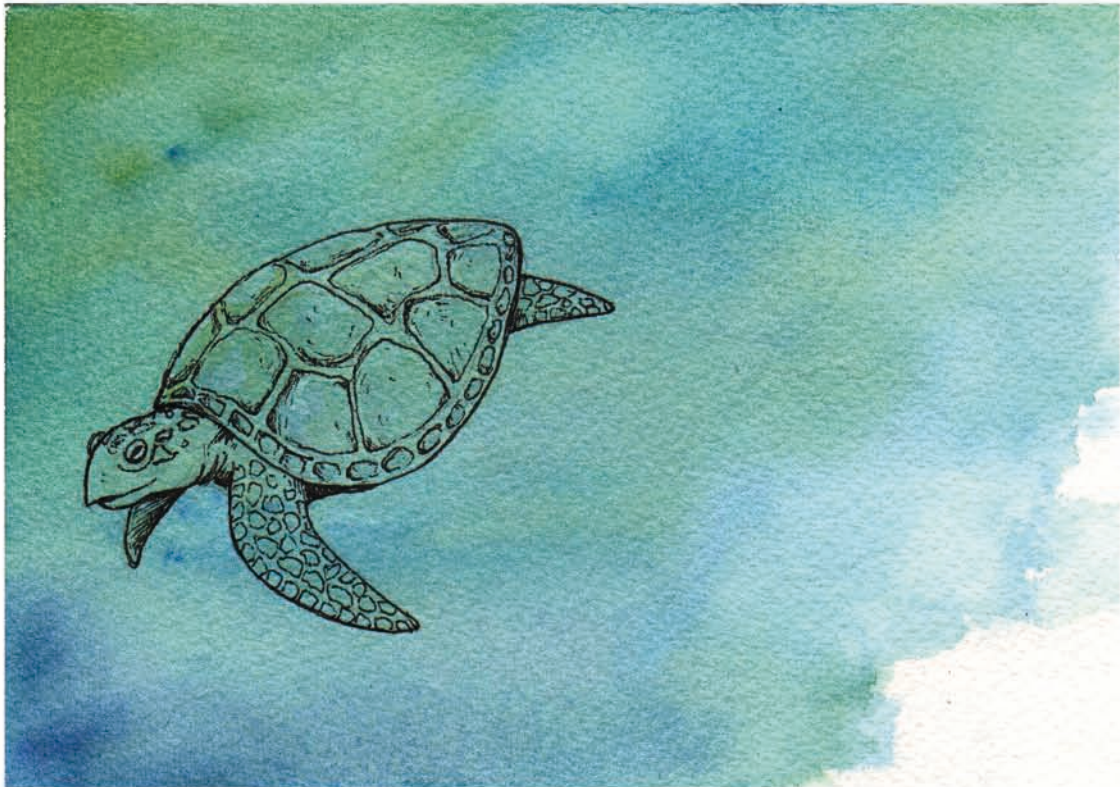
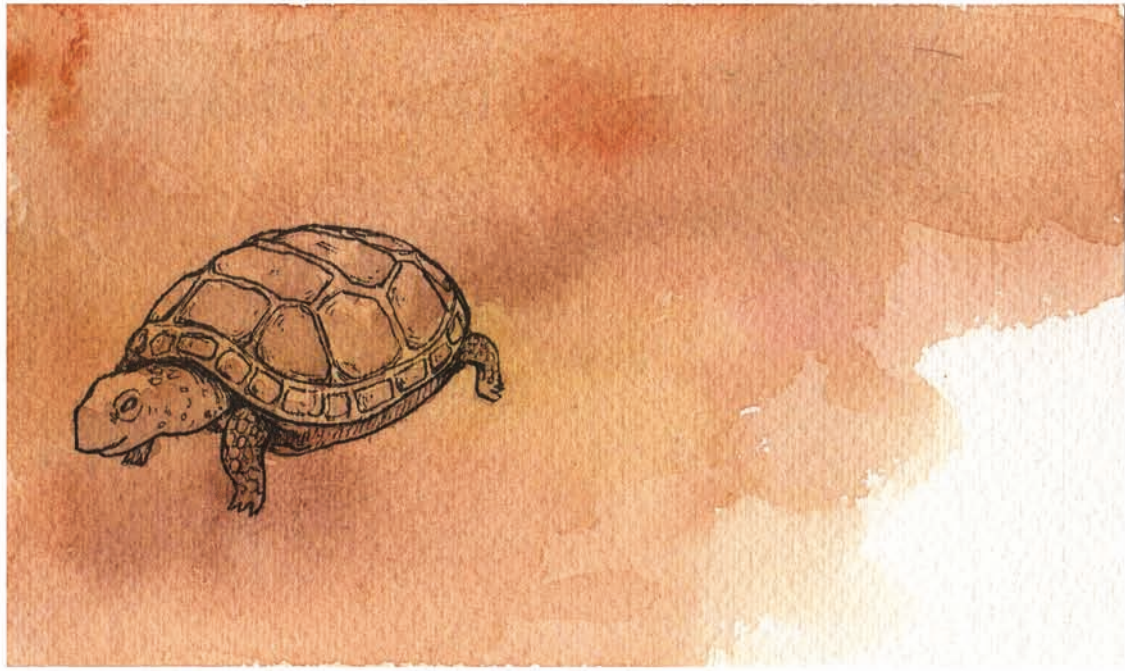
Illustration à l'acrylique d'un article sur le réchauffement climatique (travail d'école).



Piste pour un projet de livre pour enfants.



Pistes pour un projet de livre pour enfants.





Diverses illustrations (encre, aquarelle, photoshop).